

Sådan bruger du det pædagogiske grundlag i den styrkede pædagogiske læreplan

Ida Elbæk

28. Maj 2018



Bør - og gør

Hvad gør jeg i dag, som jeg skal blive ved med at gøre?

Ikke bør - men gør

Hvad gør jeg i dag, som jeg egentlig ikke burde gøre?

Bør - men ikke gør

Hvad er det jeg bør gøre, men som jeg faktisk ikke gør?

Ikke bør - og ikke gør

Hvad er det, jeg ikke gør i dag, og som jeg absolut heller ikke skal begynde at gøre?



Et fælles pædagogisk grundlag

Ida Elbæk



MINISTERIET FOR
BØRN, UNDERVISNING
OG LIGESTILLING

Master for en styrket pædagogisk læreplan

Pædagogisk grundlag og ramme for
det videre arbejde med læreplanstemaer og
få brede pædagogiske læringsmål

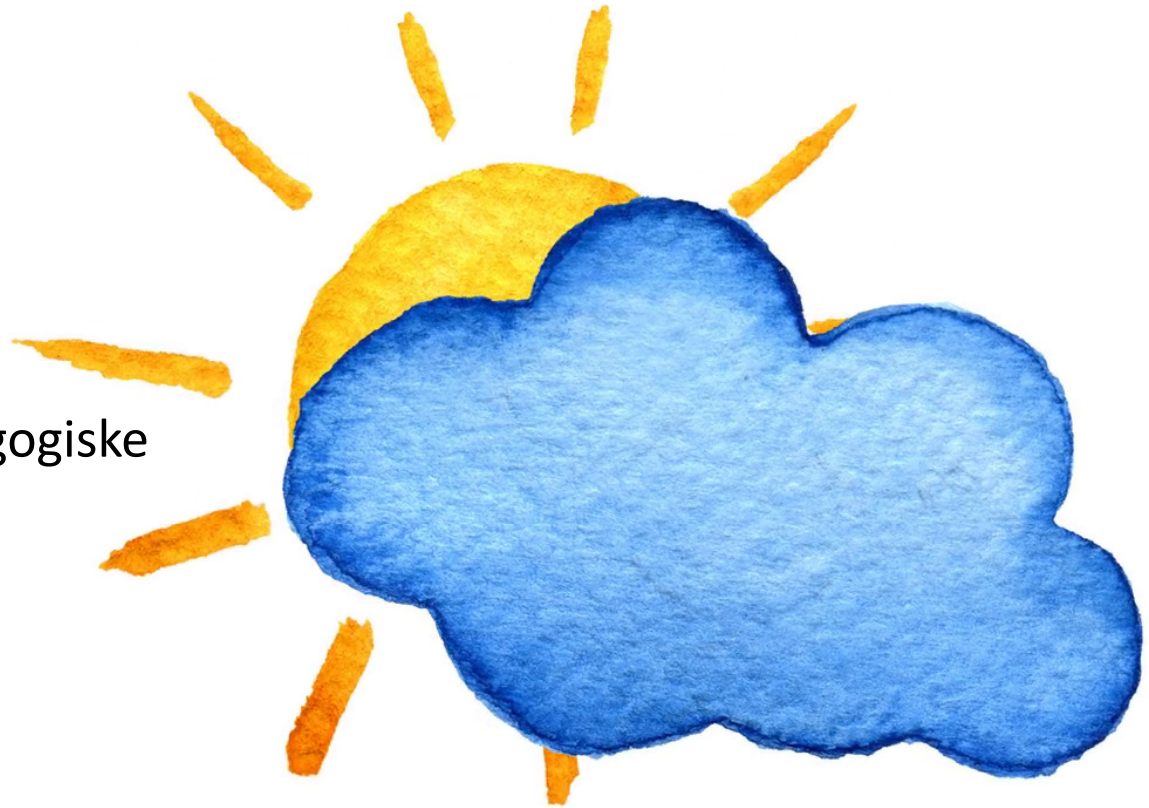
Formål med at lave en guide

- FOA vil gerne støtte sine medlemmer i at arbejde med den styrkede pædagogiske læreplan
- FOA vil gerne støtte sine medlemmer i at udvikle det læringsmiljø, som dagplejen stiller til rådighed for børnene
- FOA vil gerne støtte sine medlemmer i at tage ejerskab over den pædagogiske læreplan



Hvad kan guiden?

- Guiden folder den styrkede pædagogiske læreplans pædagogiske grundlag ud
 - Børnesyn
 - Dannelse
 - Leg
 - Læringsmiljø
 - Forældresamarbejde
 - Børnefællesskaber
 - Børn i udsatte positioner
 - Forældresamarbejde



Hvordan er guiden blevet lavet?

- Udgangspunkt i pædagogisk grundlag
- Med hjælp fra tre kommuner:
 - Hvidovre
 - Aabenraa
 - Faaborg-Midtfyn
- I tæt samarbejde med FOA



Film

- Del af guiden
- Kort, visuel formidling af guidens pointer

- Den gemmer vi lige lidt...



Lykkesten, man kan putte i rygsækken

- Kvaliteten af de første erfaringer har stor betydning for vores trivsel og selvopfattelse i nuet og på længere sigt
- Især de sociale og relationelle erfaringer er vigtige



Tænkemåder

- Tænkemåder bliver til handlemåder
- Det drejer sig om pædagogisk tilstedeværelse i nuet, og ikke (kun) om planlagte aktiviteter
- Tænkemåden (det pædagogiske grundlag) skal gennemsyre alt, hvad I gør



Læringsmiljø



- Børn har kun mulighed for at erfare det, der bliver stillet til rådighed for dem, i læringsmiljøet
- At tænke i læringsmiljø, er et opgør med at tænke i start/stop-pædagogik
- Læringsmiljøet er de professionelles ansvar

Børnesyn



- Skal være plads, tid og ro til at være barn
- Det handler om børneperspektiv
- Børn har ret til at være sammen med voksne, de er trygge ved

Dannelse

- En erfarings- og læreproces, der ikke er bundet op på et bestemt indhold
- Dannelse handler om at værdier og viden forankres i barnets personlighed
- Børn skal erfare, at de er værdifulde i fællesskabet





Film



Kvaliteten af interaktionen

Tænk småt
Stol på dig selv
Øv dig



Ida Elbæk



Tak for ordet

Har du spørgsmål eller kommentarer, er du velkommen til at kontakte mig på ida@eepa.dk

